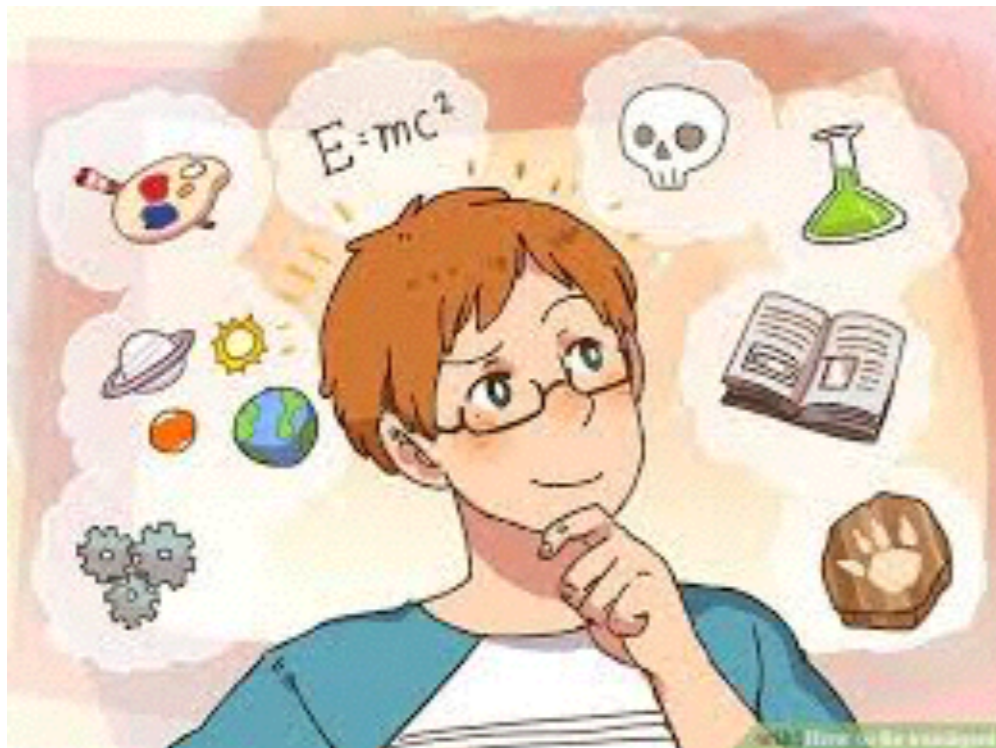


INTELLIGENCE OU INTELLIGENCES?



Unité 1



LA PHRASE GRAPHIQUE

- Une phrase graphique commence par une lettre majuscule et se termine par un point.
- Le point peut être un point, un point d'interrogation ou un point d'exclamation.
- Ex. Cédric aime tellement les enfants!



LA LIGNE NOIRE

- Mettez vous sur la ligne noire si les phrases s'appliquent.



LA PHRASE DE BASE – SUJET

Notes

- Une phrase de base (P) est obligatoirement formée d'un sujet (S) et d'un prédictat (Pr). Le sujet ne peut pas être effacé ou déplacé.
- On sait le sujet d'une phrase si on peut l'encadrer par "C'est ... qui" ou "ce sont ... qui."
- Le sujet peut être un nom de personne (ex: Tim) ou un pronom (il).

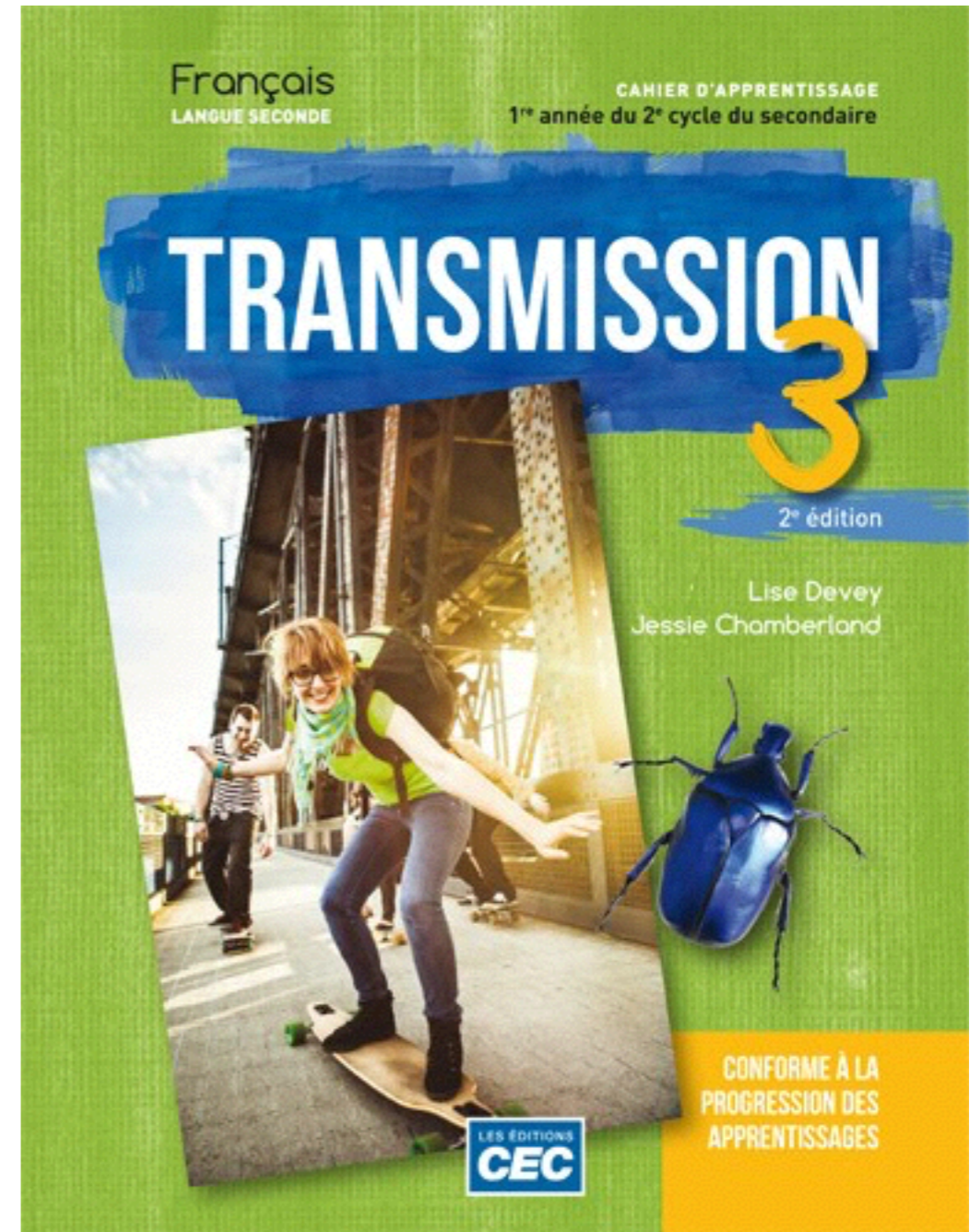
niveau 1* FONCTIONS SYNTAXIQUES

SUJET

- ✓ Obligatoire
Ne s'efface pas
- Peut être encadré par
« **C'est** [...] **qui...** »
Ce sont [...] qui...
- ↻ Peut être remplacé par
il(s) / elle(s)
ce / ça / cela

EN GROUPE DE DEUX PERSONNES...

► Transmission p. 11 # 1 + 2



VRAI OU FAUX?

- Un sujet de verbe doit toujours être le nom de quelqu'un.



LA PHRASE DE BASE – PRÉDICAT



Notes

- Un prédicat (Pr) apporte une information sur le sujet (S). Le **prédicat** est souvent composé d'un verbe conjugué et ses compléments et peut aussi être connu comme le groupe du verbe.
- Exemple: **Jean (S) connaît Phil et Marc (Pr).**

Niveau 1* FONCTIONS SYNTAXIQUES

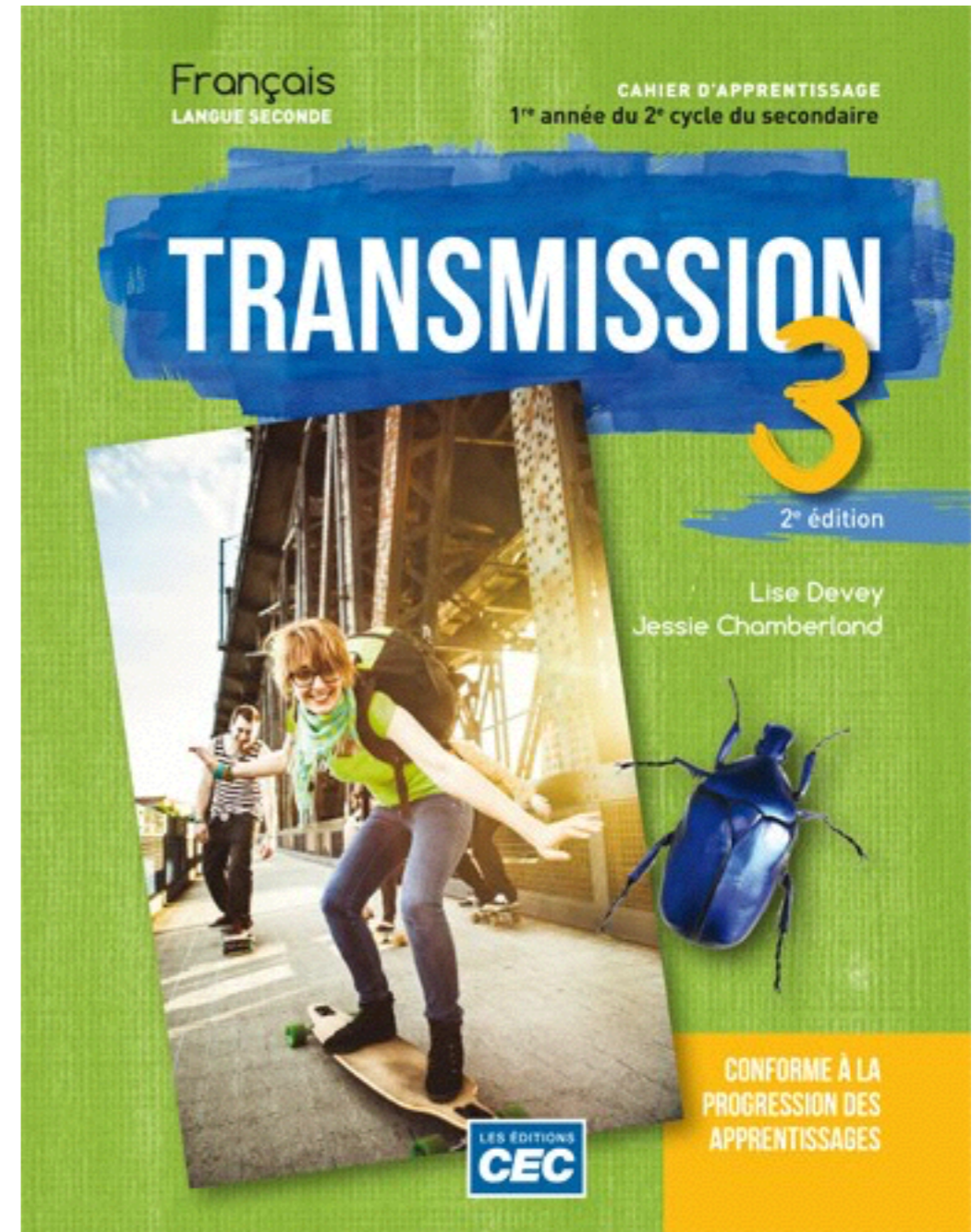
PRÉDICAT

- ✔ Obligatoire
Ne s'efface pas
- GV C'est un **groupe verbal**
(verbe + expansion(s))
- ⚠ **Ce qui reste**
après avoir identifié le sujet et le complément de la phrase.

© 2019 Tous droits réservés. Toute réimpression est interdite.

EN GROUPE DE DEUX PERSONNES...

► Transmission p. 11 # 3



LA PHRASE DE BASE – LE COMPLÉMENT DE PHRASE

Notes

- Le complément de phrase (C de P) est facultatif.
- Il donne d'autres informations, mais la phrase demeure correcte s'il est effacé ou déplacé.
- Exemple: **Phil et Marc (S) étaient malades (Pr) hier (C de P).**
- Exemple: **Hier, (C de P) Phil et Marc (S) étaient malades (Pr).**

Niveau 1* FONCTIONS SYNTAXIQUES

CP | COMPLÉMENT DE PHRASE

✂ NON obligatoire
Effaçable

⇄ **Déplaçable**

⊕ Il permet l'insertion de
« **et cela se passe [...]** »
ou de « **il / elle le fait [...]** »

VRAI OU FAUX?

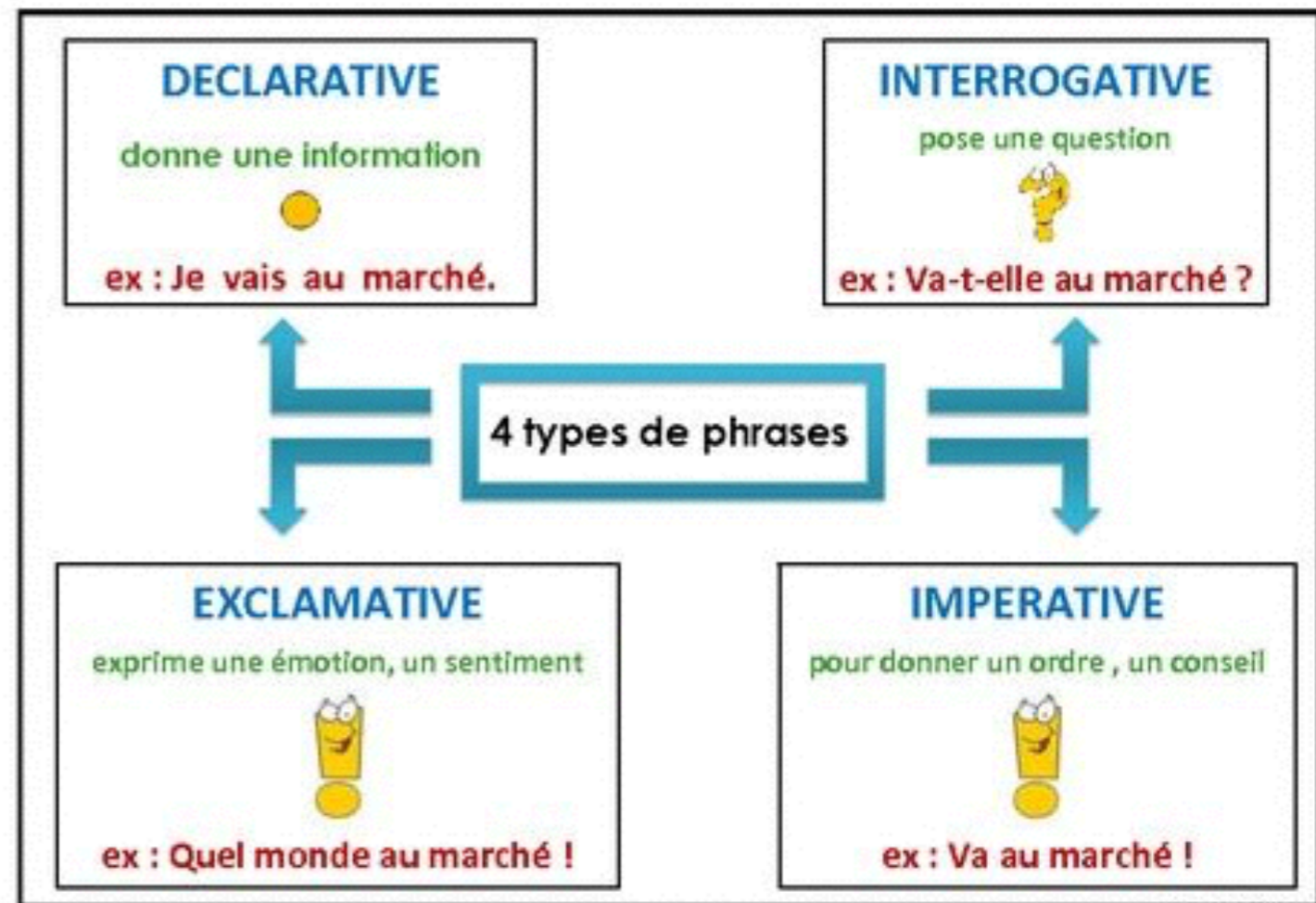
- On a toujours besoin d'avoir un complément de phrase.



LES QUATRE TYPES DE PHRASES

- La phrase de base est une phrase simple et positive. Si quelque chose change au modèle de la phrase, c'est une phrase transformée. Il y a quatre types de phrases:

- Déclarative
- Impérative
- Interrogative
- Exclamative



LA LIGNE NOIRE

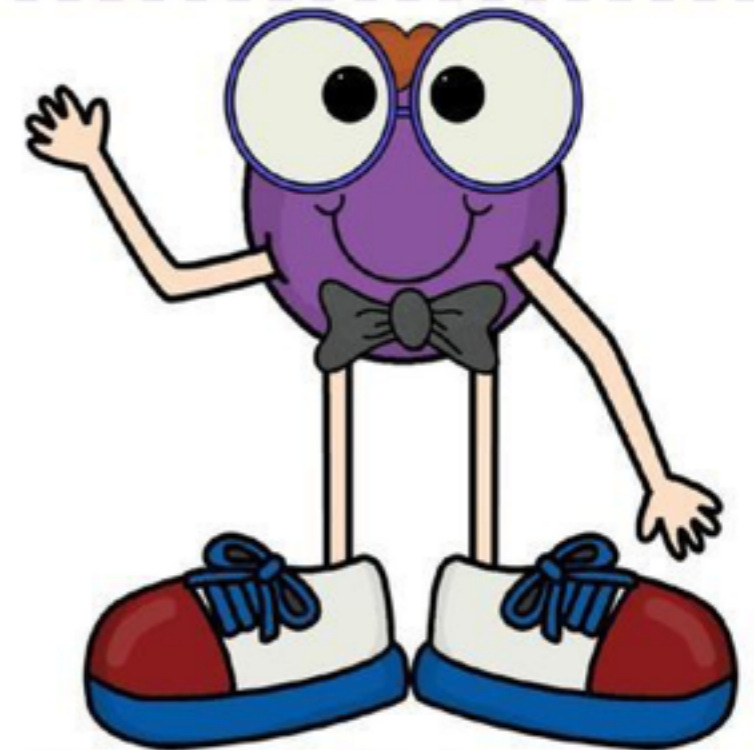
- Mettez vous sur la ligne noire si les phrases s'appliquent.



UNE PHRASE DÉCLARATIVE

- Une phrase déclarative est pour communiquer ou donner des informations/opinions
- Elle est composée dans l'ordre suivant: 1) sujet 2) prédicat 3) complément de phrase (si possible)
- Elle finit généralement par un point (mais un point d'exclamation ou d'interrogation peut aussi être utilisé).
- Exemple: Mike (S) écrit de la poésie (Pr) tous les soirs. (C de P)

Déclarative



Elle permet de dire, de raconter.
Cette phrase se termine
toujours par un point.

UNE PHRASE IMPÉRATIVE

- Une phrase impérative donne une ordre, un conseil, une suggestion ou une demande
- Ce type de phrase n'a pas un sujet exprimé
- Exemple: Lisez cet article.
- Exemple: Ouvre la porte!



VRAI OU FAUX?

- On utilise un verbe conjugué à l'impératif pour une phrase impérative.



UNE PHRASE INTERROGATIVE

- Une phrase interrogative pose des questions
- Cette phrase a toujours un point d'interrogation à la fin.
- Il y a un mot marqueur (que, est-ce que, puis-je, etc.) qui commence la phrase
- Il y a deux sortes de phrases interrogatives: totale et partielle



INTERROGATION TOTALE

- Avec une phrase d'interrogation totale, la réponse à la question est oui, non, ou peut-être.
- Peut commencer par "est-ce que"
- Peut commencer avec le sujet après le verbe (puis-je?)
- Peut ajouter un pronom qui reprend le sujet après le verbe (Madeleine aime-t-elle les chocolats?)

Can I help you?
=
Puis-je vous aider?

VRAI OU FAUX?

- Une phrase d'interrogation totale doit toujours avoir une réponse de oui, non, ou peut-être.



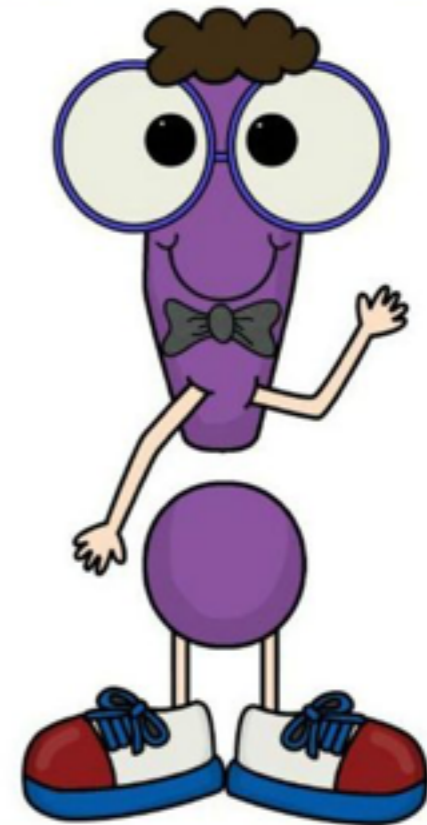
INTERROGATION PARTIELLE

- La phrase interrogation partielle ne peut pas être répondu avec oui ou non
- On ajoute des informations dans la réponse pour répondre à la question
- La phrase commence avec un mot interrogatif comme: où, quand, pourquoi, comment, qui, etc. et on ajoute est-ce que
- On peut aussi placer le sujet après le verbe
- Exemple: Pourquoi est-ce que tu ne prends pas l'autobus?
- Exemple: Quand est-ce que Grace travaille-t-elle chez JJ's?

UNE PHRASE EXCLAMATIVE

- Une phrase exclamative exprime une émotion ou un jugement
- Commence par un mot exclamatif comme: quel, quelle, que, etc.
- Se termine toujours avec un point d'exclamation
- Exemple: Que c'est une bonne idée!
- Exemple: Quelle belle journée!

Exclamative



Elle exprime des émotions.

Quelle belle phrase !

EN GROUPE DE DEUX PERSONNES...

- Transmission p. 11 # 4
- Transmission p. 14
- Transmission p. 15

